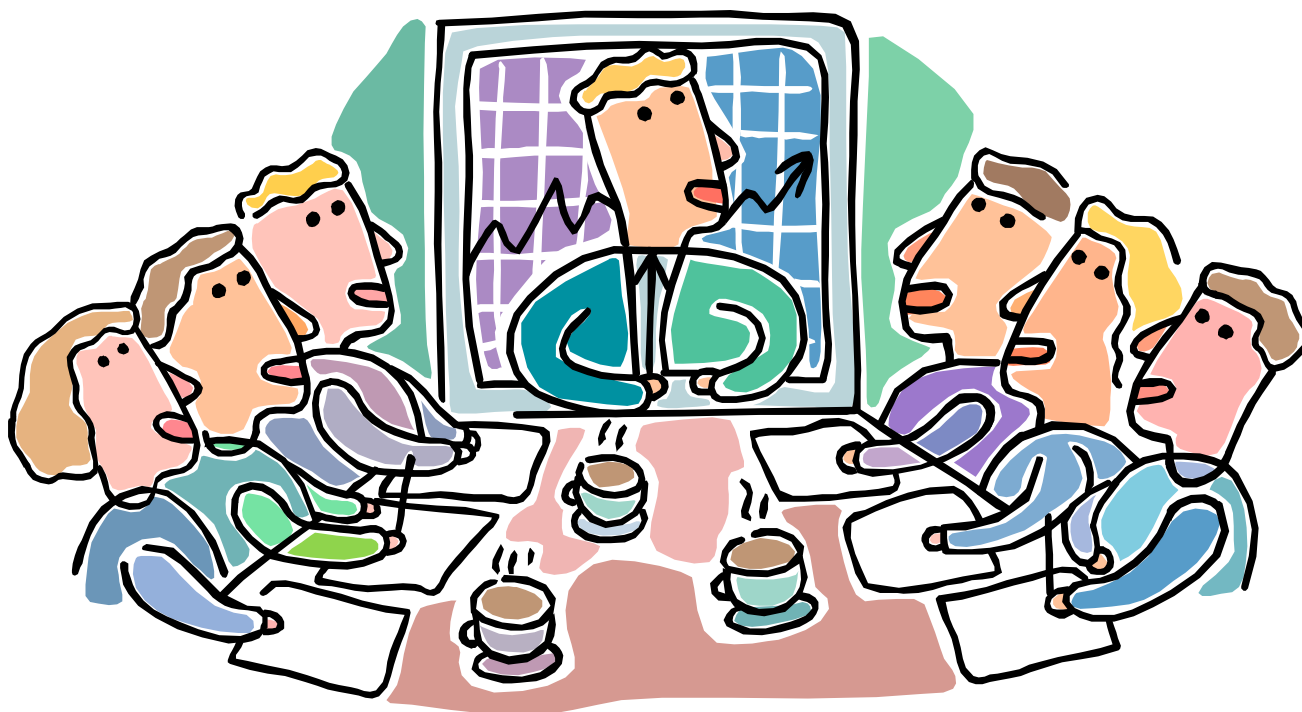


Folkeoplysningsudvalgets opgaver og kompetencer



Brøndby Kommune

Opgaver og kompetencer - Folkeoplysningsudvalget.

Folkeoplysningsudvalgets opgaver og kompetencer er beskrevet i Folkeoplysningsloven.

Folkeoplysningsloven har til formål, med respekt for forskellige holdninger, at sikre offentlige tilskud m.v. til den frie folkeoplysende virksomhed der bygger på fællesskab og de enkelte initiativtageres idegrundlag.

Kommunalbestyrelsen skal sikre rammerne for at børn, unge og voksne kan etablere og tage del i den frie folkeoplysende virksomhed ved at yde tilskud samt stille offentlige lokaler og anlæg til rådighed.

Det er Kommunalbestyrelsen, som beslutter de økonomiske rammer og retningslinier for tilskud og anvisning af lokaler, og det er Folkeoplysningsudvalget, som indenfor disse retningslinier fordeler tilskud til den folkeoplysende voksenundervisning, aktivitets- og træner tilskud, tilskud til lejrophold og træner/ledervedtagelse, samt lokaletilskud og fordeler offentlige lokaler.

Folkeoplysningsudvalget har til opgave at afgøre, om en forening opfylder betingelserne for at opnå tilskud, og udvalget skal føre tilsyn med om tilskuddet bliver anvendt efter reglerne bl.a. via foreningernes årlige regnskabsaflæggelser vedrørende modtagne tilskud.

Folkeoplysningsudvalget har endvidere ansvaret for, at der informeres og rådgives om støtte mulighederne.

Klager over Folkeoplysningsudvalgets afgørelser kan indbringes for Kommunalbestyrelsen.

Folkeoplysningsudvalget har udtaleret omkring de mål og rammer Kommunalbestyrelsen fastsætter for områdets virksomhed f.eks.:

- økonomiske rammer
- retningslinier for tilskud
- retningslinier for lokaleanvisning m.v.

Kommunalbestyrelsen har besluttet, at delegere dens beføjelser til Idræts- og Fritidsudvalget med undtagelse af de økonomiske rammer, retningslinier for tilskud i henhold til Folkeoplysningsloven og retningslinier for anvisning af lokaler og udendørsanlæg.

Kompetence- og opgavefordeling i Brøndby Kommune.

KB = Kommunalbestyrelsen

IFU = Idræts- og Fritidsudvalget

FOU = Folkeoplysningsudvalget

B = Beslutningskompetence

U = Lovbestemt udtaleret

I = Indstiller

* = Almindelige sager, der falder indenfor de fastlagte retningslinier, behandles administrativt.

Folkeoplysende virksomhed	KB	IFU	FOU
Godkendelse af foreninger			B*
Afgørelse af, om en forening betragtes som en forening, der tilbyder folkeoplysende voksenundervisning eller som en frivillig folkeoplysende forening.			B*
Afgørelse af, om foreningerne opfylder betingelser for at opnå tilskud			B
I særlige tilfælde godkende foreninger der ikke er hjemmehørende i kommunen		B	U
Fravigelse af krav til, hvem der ikke kan sidde i en bestyrelse		B	U

De økonomiske rammer	KB	IFU	FOU
Fastsættelse af den økonomiske ramme til det samlede område	B	I	U
Fastsættelse af 2 beløbsrammer til henholdsvis den folkeoplysende voksenundervisning og det frivillige folkeoplysende foreningsarbejde	B	I	U
Beslutning om at dele af de afsatte beløbsrammer skal anvendes til nærmere angivne formål	B	I	U

Tilskud til den folkeoplysende voksenundervisning	KB	IFU	FOU
Retningslinier for tilskud til folkeoplysende voksenundervisning m.v.	B	I	U
Retningslinier for tilskud til nedsættelse af deltagerbetalingen for særlige grupper	B	I	U
Godkendelse af undervisning for en bestemt afgrænset deltagerkreds			B
Afgørelse af om undervisningen er tilskudsberettiget			B
Fordeling af tilskud efter ansøgninger fra foreningerne			B
Retningslinier for anvendelse af 10%-puljen	B	I	U

Tilskud til aktiviteter	KB	IFU	FOU
Retningslinier for tilskud til aktiviteter	B	I	U
Beslutning om tilskud til aktiviteter for personer over 25 år	B	I	U
Afgørelse af om aktiviteter er tilskudsberettigede			B
Fordeling af aktivitets- og træner tilskud			B*
Tilskud til leder- og instruktøruddannelse			B*
Tilskud til lejrhold			B*

Anvisning af offentlige lokaler og udendørsanlæg	KB	IFU	FOU
Retningslinier for anvisning af lokaler og udendørsanlæg	B	I	U
Beslutning om opkrævning af gebyr for brug af anviste lokaler og udendørsanlæg	B	I	U
Anvisning af lokaler og udendørsanlæg			B*
Fordeling af sæsonudlån på skoler, idrætsanlæg m.v.			B
Udarbejdelse af oversigt over offentlige lokaler og udendørsanlæg			B*
Samling af lokaleanvisningen, når særlige forhold taler derfor		B	U
Inddragelse af lokaler, som ikke benyttes efter reglerne		B	U

Lokaletilskud til voksenundervisning	KB	IFU	FOU
Retningslinier for lokaletilskud	B	I	U
Undladelse af lokaletilskud, hvis egnet lokale kan anvises		B	U
Nedsættelse af lokaletilskud, hvis udgiften ikke står i et rimeligt forhold til anvendelsen af lokalet		B	U
Nedsættelse af tilskudsberettigede driftsudgifter svarende til det normale niveau for et passende lokale		B	U
Fordeling af lokaletilskud til ansøgere			B*
Fastsættelse af fordeling ved lokaleudgifter afholdt af flere foreninger		B	U

Lokaletilskud til aktiviteter	KB	IFU	FOU
Retningslinier for lokaletilskud	B	I	U
Beslutning om at yde tilskud til nye haller, lokaler og lejrpladser samt ændringer som giver kommunen en merudgift	B	I	U
Undladelse af lokaletilskud hvis egnet lokale kan anvendes		B	U
Nedsættelse af lokaletilskud, hvis udgiften ikke står i et rimeligt forhold til anvendelsen af lokalet		B	U
Nedsættelse af tilskudsberettigede driftsudgifter svarende til det normale niveau for et passende lokale		B	U
Regler om lokaletilskud vedr. aktiviteter for personer over 25 år.	B	I	U
Fordeling af lokaletilskud til ansøgere			B*
Fastsættelse af fordeling ved lokaleudgifter afholdt af flere foreninger		B	U
Nedsættelse, hvis der i et lejebeløbet er indeholdt udgiftstyper, som ikke kunne have udløst tilskud, hvis der var tale om foreningens eget lokale m.v.		B	U

Regnskab og tilsyn	KB	IFU	FOU
Tilsyn med at tilskud er anvendt i overensstemmelse med fastsatte regler			B*
Beslutning om at udsætte, modregne eller afslå at yde tilskud og anvise lokaler for en nærmere angiven periode, hvis en forening ikke overholder de fastsatte regler		B	U
Inddragelse af tilladelsen til at benytte anviste lokaler m.v. hvis de ikke benyttes i tilstrækkeligt omfang			B*
Fastlæggelse af formkrav til ansøgning, regnskab, revision og dokumentation for virksomhed, der modtager støtte	B	I	U
Beslutning om at regnskabet skal revideres af valgt revisor eller registreret/statsautoriseret revisor	B	I	U
Beslutning om foreningernes regnskabsperiode samt frist for regnskabsaflæggelse	B	I	U

Øvrige forhold	KB	IFU	FOU
Sager, henlagt til Folkeoplysningsudvalget, der medfører forøgede udgifter for kommunen	B	I	U
Fremsættelse af kommunale tilbud for børn og unge såfremt der ikke ad privat vej tilbydes sådan virksomhed i tilstrækkeligt omfang	B	I	U
Nedsættelse af underudvalg under Folkeoplysningsudvalget med selvstændig kompetence	B	I	U
Behandling af klager over Folkeoplysningsudvalgets afgørelse	B	I	
Særlig opmærksomhed ved konkurrenceforvridning			B