

## Samarbejdsaftale for Telemedicinsk Sårvurdering i landsdel Hovedstaden



Arbejdsgruppen for Telemedicinsk  
Sårvurdering i landsdel Hovedstaden  
2019 - 2020 version 1.5

## Indhold

Indledning.....	2
Samarbejdsaftalens overordnede rammer .....	2
Indhold af samarbejdsaftalen .....	2
1. Hensigten med telemedicinsk sårvurdering .....	3
2. Model.....	3
3. Henvisning.....	3
4. Kommunikation.....	3
5. Kompetenceudvikling .....	4
6. Behandlingsforløb .....	5
7. Diagnoser for patienter .....	5
8. Inklusionskriterier .....	5
9. Eksklusionskriterier .....	6
Dokumentation .....	6
10. Samtykke.....	6
11. Dokumentation i Pleje.net.....	7
12. Afslutning.....	8
13. Hvis det i en længere periode ikke er muligt at opdatere i pleje.net, f. eks i forbindelse med en længere ferie eller indlæggelse, oprettes en opgave med dato for næste opdatering i Pleje.net. Alternativt kan forløbet afsluttes. ....	8
14. Teknologi .....	8
15. Kontrakt og databehandleraftale.....	8
Lokal administrator.....	9
16. Logning .....	9
17. Brugertype .....	9
18. Support og vejledning i nye funktioner i Pleje.net .....	10
19. Ændringsønsker.....	10
20. Ændringsønsker til forbedring af systemet sendes via linket/knappen ”Ændringsønsker” i Pleje.net.....	10
21. Driftsansvar .....	10
Forhold for de enkelte sårambulatorier.....	11
Arbejdsgruppen for Telemedicinsk Sårvurdering i landsdel Hovedstaden .....	12

## **Indledning**

Denne samarbejdsaftale beskriver rammerne for det tværsektorielle samarbejde omkring telemedicinsk sårvurdering og er udarbejdet af arbejdsgruppen for telemedicinsk sårvurdering i hovedstadsregionen.

Aftalen er efterfølgende opdateret primo 2019. Aftalen træder i kraft, efter godkendelse i Den Administrative Styregruppe i medio 2019, erstatter tidligere udgaver af samarbejdsaftaler vedr. telemedicinsk sårvurdering i landsdel Hovedstaden, og er gældende frem til udgangen af 2020.

## **Samarbejdsaftalens overordnede rammer**

Samarbejdsaftalen er gældende for hovedstadsregionens 29 kommuner, Videntcenter for Sårheling på Bispebjerg og Frederiksberg Hospital samt de ortopædkirurgiske sårambulatorier på; Nordsjællands hospital, Amager og Hvidovre hospital, Herlev og Gentofte hospital samt Bornholms Hospital. Der er tilsvarende samarbejdsaftaler for de øvrige landsdele.

Til understøttelse af det tværsektorielle samarbejde er der etableret en struktur med fire klynge af kommuner med tilhørende sårcenter/ambulatorium under hvert planområde. Hver klynge er ligeledes repræsenteret, ved klyngeformand for kommunesiden samt repræsentation fra tilhørende sårcenter/ambulatorium, i en arbejdsgruppe, der er ansvarlig for vedligeholdelse af samarbejdsaftalen og vejledninger. Et tværsektorielt sekretariat faciliterer afholdelse af arbejdsgruppemøder og klyngemøder i samarbejde med klyngeformænd og repræsentanter for sårcentrene/ambulatorierne.

For yderligere information om organisering; se bilag 1.

## **Indhold af samarbejdsaftalen**

Den telemedicinske sårvurdering fungerer i et samarbejde mellem kommunerne og sårambulatorierne og reguleres af denne samarbejdsaftale.

## **Hensigten med telemedicinsk sårvurdering**

Hensigten med telemedicinsk sårvurdering er at kvalificere sårbehandling, så der skabes optimale betingelser for heling af sår. Kvalificeringen af sårbehandlingen sker gennem kompetenceudvikling af sygeplejerskerne i kommunerne via regionens telemedicinske sårkursus og gennem samarbejde med specialister på hospitalernes specialafdelinger. Telemedicinsk sårvurdering skaber kontinuitet og hurtig vejledning til kommunernes telemedicinske sårsygeplejersker, således at patienten<sup>1</sup> sikres optimal behandling.

## **Model**

Patienten behandles i kommunerne og ses kun ved særligt behov til kontrol i et sårambulatorium. Dokumentation i form af foto af sår og handleplan for sårbehandling foretages i Pleje.net<sup>2</sup>, som både patient, kommunens sårsygeplejersker, praktiserende læge og specialafdelingen har adgang til.

Efter at have indhentet et mundtligt samtykke hos patienten oprettes denne i Pleje.net, hvorefter der kan udarbejdes en foreløbig behandlingsplan. Vurdering og tilbagemelding på behandlingsplanen foretages af specialisterne i sårambulatorierne inden for 2 hverdage.

## **Henvisning**

Modellen for telemedicinsk sårvurdering sikrer gensidig mulighed for henvisning af sårpatienter mellem kommune, hospital og praktiserende læge.

Patienten kan henvises og tilknyttes telemedicinsk sårvurdering via sårsygeplejersker i kommunen, egen læge eller sårambulatorium.

## **Kommunikation**

Kommunikation i form af korrespondancemeddelelse i Pleje.net skal følge den til enhver tid gældende kommunikationsaftale mellem kommuner og hospitaler i landsdel

---

<sup>1</sup> I dette dokument anvendes begrebet patient synonymt for klient, borger og plejehjemsbeboer

<sup>2</sup> Webaseret sårjournal leveret af Dansk Telemedicin A/S

Hovedstaden. Dette betyder, at korrespondancer fra Pleje.net tidsmæssigt skal håndteres i kommuner og sårambulatorierne som almindelig korrespondancemeddelelse.<sup>3</sup>

## Kompetenceudvikling

Forudsætningen for at varetage optimal sårbehandling til patienten er, at sygeplejersken i kommunen som minimum har gennemført et 5 dages kompetenceudviklingskursus i sårbehandling herunder i anvendelse af sårjournalen Pleje.net, der er landsdel hovedstadens 1 dages opstartskursus i telemedicin.

De kommunale sygeplejersker, der har gennemført alle sårmodulerne på den Sundhedsfaglige Diplomuddannelse eller tilsvarende niveau, skal deltage i opstartskurset.

Sårsygeplejersker på ambulatorier skal have gennemført alle sårmodulerne på den Sundhedsfaglige Diplomuddannelse eller tilsvarende niveau samt 1 dages opstartskursus i telemedicin.

Videncenter for Sårheling på Bispebjerg Hospital varetager hovedstadsregionens 5 dages sårkursus inkl. telemedicinsk opstartskursus for alle sygeplejersker i hovedstadsregionen, der fremadrettet skal arbejde med telemedicinsk sårvurdering. Kurset bliver fulgt op af studiebesøg i et af regionens sårambulatorier. Tilmelding og mere information kan findes på <https://kursusportalen.plan2learn.dk/>

De hospitalsafdelinger, der har telemedicinsk sårvurdering, tilbyder samlet **2- 4** videndelingsmøder årligt, som telemedicinske sårsygeplejersker, forventes at deltage i. Fokus ved videndelingsmøderne er sår faglige emner relateret til det telemedicinske samarbejde.

Det lægefaglige behandlingsansvar for telemedicinsk sårbehandling på hospitalet følger "Vejledning i ansvarsforholdene mv. ved lægers brug af telemedicin"<sup>4</sup>.

Behandlingsopgaver delegeres til kommunens telemedicinske sårsygeplejersker.

---

<sup>3</sup> Jf. kommunikationsaftalen: <https://www.regionh.dk/Sundhedsaftale/bilag-og-download/Documents/Kommunikationsaftale2019final.pdf>

<sup>4</sup> jf. Sundheds- og Ældreministeriet: VEJ nr. 9719 af 09/11/2005 <https://www.sst.dk/da/udgivelser/2005/vejledning-om-ansvarsforholdene-mv-ved-laegers-brug-af-telemedicin>

## **Behandlingsforløb**

Den telemedicinske sårsygeplejerske i kommunen tager foto, udfylder vurderingsskema og foretager faglig vurdering af såret hver 14. dag eller efter aftale. Den behandlingsansvarlige læge kan, ved manglende dokumentation i henhold til aftaler i behandlingsplan, afslutte den telemedicinske indsats og lade patienten overgå til ambulat fremmøde.

Ved behov for yderligere information i relation til behandlingsforløb kan den telemedicinske sårsygeplejerske i kommunen kontakte specialisten indenfor telefontiden.

Ved ambulat kontrol i sårambulatorium overføres journalnotat/sygeplejerapport og evt. foto i et notat til Pleje.net som dokumentation for den planlagte behandling. Endvidere kan evt. kommunikation til kommunen ske via en korrespondancemeddelelse.

## **Diagnoser for patienter**

Målgruppe for den telemedicinske sårvurderingsindsats er patienter med alle typer af sår som kan kvalificeres via telemedicinsk sårvurdering som eksempelvis:

- Diabetiske fodsår
- Venøse bensår
- Arterielle bensår (ABPI >0,5)
- Arterielle bensår (ABPI < 0,5 efter karkirurgisk vurdering)
- Immunologiske sår
- Kompliceret Traumesår
- Operationssår med komplikationer
- Tryksår

## **Inklusionskriterier**

Patienter med en eller flere af ovenstående sårtyper, som har:

- Sår, som ikke viser tegn på heling<sup>5</sup>
- Recidiv af sår

---

<sup>5</sup> Et sår der ikke er blevet mindre i areal eller dybden i løbet af en periode på 3-6 uger, eller et sår der vedbliver at være i inflammations- eller granulationsfasen.

- Sår i svære hudforandringer for eksempel eksem eller Rosen
- Sår, som sårsygeplejersken i kommunen eller sårambulatoriet af den ene eller anden grund, har brug for supervision omkring
- Sår, der viser tegn på forværring
- Hvis det er uklart, hvorvidt et sår kan inkluderes i telemedicinsk sårvurdering, retter sårsygeplejerske henvendelse til rette sårambulatorium.

Hvis der opstår tvivl i forhold til om en patient er omfattet af inklusionskriterierne, kan det relevante sårcenter/ambulatorium kontaktes.

Nyoprettede fodsår, der er opstået hos en patient med diabetes, **skal** vurderes af en speciallæge ved et sårambulatorium. Patienterne vil senest 3 hverdage efter oprettelse i sårjournalen blive tilset ambulat i sårambulatoriet, hvis den lægelige vurdering giver anledning til dette.

## **Eksklusionskriterier**

- Patienter med påvirket almentilstand, tegn på kritisk iskæmi, vådt gangræn eller plantar absces henvises til akut vurdering og behandling på nærmeste akuthospital
- Patienter med inficerede diabetiske fodsår skal straks henvises til et multidisciplinært team via egen læge eller 1813 <sup>6</sup>
- Patienter med behov for en vurdering på grund af smerter, infektion mv. skal ses ved egen læge.

Arterielle sår (ankel/arm- index < **0,5**), bør vurderes af karkirurg inden oprettelse i sårjournalen.

## **Dokumentation**

### **Samtykke**

Det er Sundhedsstyrelsens vurdering, at den elektroniske sårjournal, som de behandlende sundhedspersoner har adgang til, udgør en elektronisk informationsplatform, som der i sundhedslovens § 42 a er hjemmel til, at læger og sårsygeplejersker kan indhente oplysninger fra, hvis det er nødvendigt i forbindelse med en aktuel behandling. Der skal

---

<sup>6</sup> Fra: National Klinisk Retningslinje For Udredning Og Behandling Af Diabetiske Fodsår, Sundhedsstyrelsen 2013

derfor ikke indhentes specifikt samtykke til brugen af helbredsoplysningerne om sårbehandlingen, idet dette i henhold til lovgivningen indeholdes i selve patientens informerede samtykke (sundhedsloven §§ 15-16) til at modtage behandlingen. Dette informerede samtykke til behandlingen markeres i Pleje.net via afkrydsning samt dokumenteres i eget elektroniske patientjournalssystem/omsorgssystem.

## **Dokumentation i Pleje.net**

Ved oprettelse i Pleje.net tildeles adgang til:

- Det valgte sårambulatorium
- Kommunen
- Alment praktiserende læger via hyperlink med korrespondance sendt fra Pleje.net.

I forbindelse med oprettelse skal der under "stamdata" markeres for "Send autonotat", hvilket genererer en automatisk besked til egen læge, egen kommune og til sårambulatoriet. Autonotat indeholder et link, således at egen læge kan tilgå journal. Patienten tilgår egen sårjournal i Pleje.net via Nem-ID. Pårørende og sundhedsfaglige kontaktpersoner kan efter patientens samtykke tildeles midlertidig adgang til patientens oplysninger i Pleje.net.

Ved oprettelsen skal følgende faneblade udfyldes:

- Stamdata
- Patientanamnese
- Undersøgelser
- Opret sår, inkl. uspecifikt diagnoseforslag
- Såranamnese
- Vurdering
- Foto inkl. opmåling med QR-kode på lineal

For detaljeret vejledning ift. dokumentation, se under "Hjælp" i Pleje.net" eller bilag 2.

I sårjournalen skal sårets udvikling løbende dokumenteres. Dokumentationen skal som minimum indeholde:

- Foto inkl. opmåling



- Ny sårvurdering

## **Afslutning**

- Det telemedicinske patientforløb afsluttes, når der er enighed om, at tværsektoriel kommunikation ikke længere er nødvendigt
- Der udarbejdes et afslutningsnotat, som sendes via korrespondancemeddelelse fra Pleje.net til egen læge og evt. egen kommune og hospital
- Dokumentationskrav i forbindelse med afslutning af det tværsektorielle, telemedicinske forløb følger gældende interne retningslinjer for afslutning af patientforløb i hhv. kommuner og hospitaler

Hvis det i en længere periode ikke er muligt at opdatere i pleje.net, f. eks i forbindelse med en længere ferie eller indlæggelse, oprettes en opgave med dato for næste opdatering i Pleje.net. Alternativt kan forløbet afsluttes.

## **Teknologi**

Sårjournalen Pleje.net kan tilgås via internettet. Dette betyder, at patienten, den telemedicinske sårsygeplejerske i kommunen og specialister på hospitalet, via en browser hhv. link fra journal, kan få adgang til data.

Ved brug af app (PlejeNet for klinikere eller PlejeBorger for patienter) åbnes for kamera til foto. Foto tages og sendes krypteret til Pleje.net.

Forventet udstyr til den telemedicinske sårsygeplejerske: For at kunne anvende telemedicinske sårvurdering i en kommune er det et krav, at den telemedicinske sårsygeplejerske råder over relevant udstyr i form af eksempelvis; smartphone, Doppler, monofilament.

## **Kontrakt og databehandleraftale**

Region Nordjylland er udpeget til systemforvalter for den nationale løsning, Pleje.net.  
<https://www.pleje.net/saar>

Region Nordjylland har på vegne af alle kommuner og regioner indgået kontrakt på Pleje.net med leverandøren, Dansk Telemedicin A/S.

Databehandleraftale er ligeledes en aftale mellem Region Nordjylland og leverandøren Dansk Telemedicin. Kommuner og regioner har efterfølgende tilsluttet sig kontrakt og aftaler via Region Nordjylland <sup>7</sup>

## **Lokal administrator**

Der udpeges en lokal administrator i alle kommuner og sårambulatorier, der skal håndtere brugeradgange til Pleje.net. Administratoren er ansvarlig for oprettelse af adgang og vedligeholdelse af koder, herunder at tildele nye ved forglemmelse, og fratage en medarbejders rettigheder ved ansættelsesstop samt ansvarlig for logning. I Pleje.net forefindes manual for brugeradministration samt vejledning til logning.

Har en kommune ikke en lokal brugeradministration, kan Dansk Telemedicin bistå. Dette skal dog aftales separat med Dansk Telemedicin.

## **Logning**

Retningslinjer fra Datatilsynet<sup>8</sup> er gældende for denne aftale.

## **Brugertype**

I kommunerne anvendes betegnelsen telemedicinsk sårsygeplejerske for de sygeplejersker, der er kvalificeret til at anvende telemedicinsk sårvurdering via regionens telemedicinske sårkursus.

Læseadgang kan tildeles til andre relevante samarbejdsparter, der skal have adgang.

I regionen vælges: sårspecialister for sygeplejersker og relevant lægelig betegnelse.

Det er administrators ansvar, at reglerne for brugeroprettelser i systemet Pleje.net overholdes.

---

<sup>7</sup> <https://www.regionh.dk/Sundhedsaftale/indsatser/borgerne-som-aktiv-samarbejdspart/Telemedicinsk%20sårbehandling/PublishingImages/Sider/Telemedicinsk-sårbehandling/Nyhedsbrev%20maj%202018%20-%20Telemedicinsk%20sårbehandling.pdf>

<sup>8</sup> [http://www.datatilsynet.dk/fileadmin/user\\_upload/dokumenter/Publikationer/ST8.pdf](http://www.datatilsynet.dk/fileadmin/user_upload/dokumenter/Publikationer/ST8.pdf)

## **Support og vejledning i nye funktioner i Pleje.net**

Support af medarbejder forankres lokalt. Der er dog i kontrakten med Dansk Telemedicin en aftale om support og mulighed for gratis undervisning i brugen af Pleje.net.

Support hos Dansk Telemedicin:

Mail [info@telemed.dk](mailto:info@telemed.dk)

Telefon 49252565

## **Ændringsønsker**

Ændringsønsker til forbedring af systemet sendes via linket/knappen ”Ændringsønsker” i Pleje.net

## **Driftsansvar**

Ansvar for driften af Pleje.net ligger hos Dansk Telemedicin A/S, der også opbevarer alle patientdata. Data ligger på sikrede, videoovervågede servere, og alle data overføres via krypterede forbindelser i overensstemmelse med Datatilsynets forskrifter.

## Forhold for de enkelte sårambulatorier

**Åbningstider:** se hjemmeside for det enkelte ambulatorium

<b>Bornholms Hospital, Ortopædkirurgisk Afdeling, Sårambulatoriet</b>
<p><b>Sårtyper:</b> Alle sårtyper.</p> <p><b>Henvisning:</b> Alle patienter skal henvises via en læge</p> <p><b>Visitation/svartider:</b> Visitation ved kirurgisk ambulatoriets visitationsenhed daglig. Svartid er indenfor 2 hverdage.</p> <p><b>Kontrol på ambulatoriet:</b> Alle patienter ses fysisk i sårambulatoriet efter visitering inden opstart i telemedicin. Videre kontrol i sårambulatoriet aftales løbende.</p>

<b>Videncenter for Sårheling på Bispebjerg og Frederiksberg Hospital og de ortopædkirurgiske sårambulatorier på; Nordsjælland-, Amager og Hvidovre-, Herlev og Gentofte Hospitaler</b>
<p><b>Sårtyper:</b> Alle sårtyper.</p> <p><b>Visitation/svartider:</b> Det telemedicinske sårteam visiterer, besvarer patienter, optager notater alle hverdage. Svartid er indenfor 2 hverdage.</p> <p><b>Kontrol på ambulatoriet:</b> Alt efter sårets kompleksitet vil patienten efter visitationen enten fortsætte telemedicinsk sårvurdering eller blive indkaldt til nærmere udredning i ambulatoriet.</p>

## **Arbejdsgruppen for Telemedicinsk Sårvurdering i landsdel Hovedstaden**

Anders Christian Laursen, overlæge, Videncenter for Sårheling, Bispebjerg og Frederiksberg hospital

Merete Hartun Jensen, afdelingssygeplejerske, Videncenter for Sårheling, Bispebjerg og Frederiksberg hospital

Jan Sørensen, overlæge, Ortopædkirurgisk afdeling, Nordsjællands hospital

Mette Eigaard Hansen, sygeplejerske, Ortopædkirurgisk afdeling, Nordsjællands hospital

Anne Madsen, afdelingssygeplejerske, Ortopædkirurgisk afdeling, Herlev og Gentofte hospital

Stig Dalsgaard, overlæge Ortopædkirurgisk afdeling, Herlev og Gentofte hospital

Charlotte Krahl, sygeplejerske, Ortopædkirurgisk ambulatorie, Bornholms hospital

Lajla Vang, oversygeplejerske, Ortopædkirurgisk ambulatorie, Bornholms hospital

Helle Alslund, afdelingssygeplejerske, Ortopædkirurgisk ambulatorie, Amager og Hvidovre hospital

Karna Lyster Eilsgaard-Rasmussen, sygeplejerske, Ortopædkirurgisk afdeling, Amager og Hvidovre hospital

Isa Elizabeth Jensen, overlæge, Ortopædkirurgisk afdeling, Amager og Hvidovre hospital

Henrik Nørregaard, datakonsulent, Region Hovedstaden

Heidi Pihl, leder af hjemmeplejen, Brøndby kommune

Trine Randløv, sygeplejerske, Ballerup Kommune

Jette Tvede, faglig leder, Bornholm kommune

Sygeplejefaglig konsulent, Københavns kommune, SOF

Medarbejder, Gladsaxe kommune

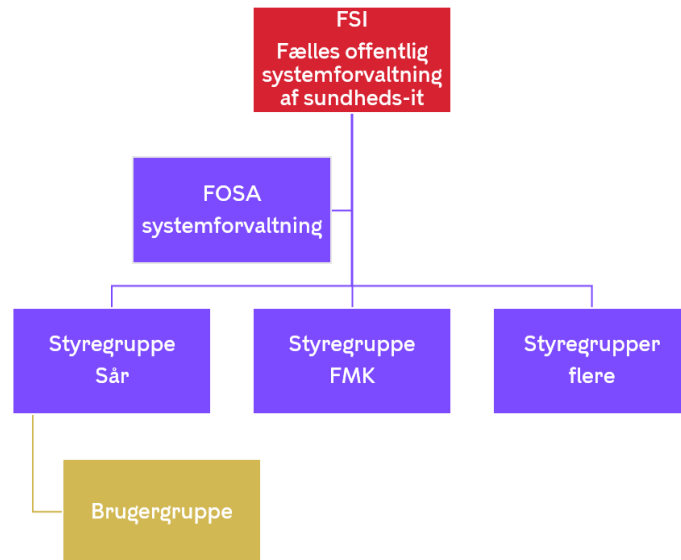
Mette Høding Hage, sygeplejerske, Hørsholm kommune

Annette Lyneborg Nielsen, chefkonsulent Telemedicinsk Videncenter, Region Hovedstaden

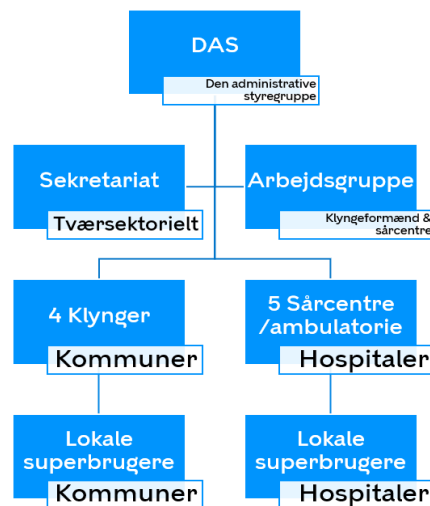
Merete Halkjær, konsulent og projektleder, Københavns kommune SUF

## Bilag 1

### National organisering



### Organisering i landsdel Hovedstaden



Fodpulse

Patient anamnese

Vægt

Foto

Areal opmåling

Stamdata

Undersøgelse

Sårvurdering

Guide til anvendelse af  
pleje.net i Landsdel  
Hovedstaden

Kære Kursist.

Alle kursister kan efter gennemførelse af sårkursus og telemedicinsk samarbejdsdag, oprette/henviser borgere/patienter med kroniske sår til telemedicinske forløb i Landsdel Hovedstaden. Forløbene er i samarbejde mellem, borgeren/patienten, dig/de telemedicinsk oplærte sårsygeplejersker i din kommune, praktiserende læge og de regionale teleteam.

Læs mere om det telemedicinske samarbejde, inklusions kriterier, dokumentationskrav m.m. i Landsdel Hovedstadens samarbejdsaftale.

De følgende sider indeholder en guide/manual i oprettelse, opdatering og afslutning af borgere/patienter i pleje.net.

Ved problemer med kodeord kontakt din lokale it-administrator eller Dansk telemedicin. Ved behov for support kontakt din lokale superbruger i kommunen.

Læs mere om telemedicin på de regionale sårafdelingers hjemmesider fx:

<http://www.bispebjerghospital.dk/S>

Med venlig hilsen

Kursuslederne

Overlæge

Anders Laursen

og

Afdelingssygeplejerske

Merete Hartun Jensen



Generelt - Pleje.net .....	18
22. • ..... www. Pleje.net	18
23. • ..... Bestil linialer	18
24. • ..... Borger logind	18
25. • ..... Borger App	18
26. • ..... Log ind	18
27. • ..... Ret din profil	18
28. • ..... Behandlet /læst notat	18
29. • ..... Brug for hjælp	18
Følgende faner skal være udfyldt når en patient henvises telemedicinsk.....	19
30. • ..... Opret ny patient	19
31. • ..... Udfyld stamoplysninger	19
32. • ..... Rediger patient anamnese	19
33. • ..... Udfyld undersøgelser	20
34. • ..... Opret sår	20
35. • ..... Udfyld vurdering	20
36. • ..... Send vurdering/notat som EDI til omsorgssystemet	20
37. • ..... Mobil app til foto og vurderingsskema	21
38. • ..... Overfør billede via pc/tablet	21

39. • .....	Opmåling af sårareal på billede	21
Følgende opdateres ved forværring, hver 14 dag eller efter aftale .....		
40. • .....	Afslut sår i pleje.net	22
41. • .....	Afslut borger i pleje.net	22
42. • .....	Adgang til egen læge	22
43. • .....	Adgangskode til borger/pårørende / fodterapeut	22
44. • .....	Print patientside	23
45. • .....	Patientvejledning til telemedicinsk sårvurdering, kan findes på centerets hjemmeside	23
46. • .....	Ved akut forværring eller infektionstegn hos en diabetiker med sår	23
47. • .....	Hvis du poder	23
48. • .....	Opret Opgave	23
Særligt fokus ved opret ny patient ..... <b>Fejl! Bogmærke er ikke defineret.</b>		
Opdatering ved forværring, hver 14 dag eller efter aftale .....		
		24

# Generelt - Pleje.net

## **www. Pleje.net**

- **Bestil linialer**

Udfyld skemaet som fremkommer på siden

- **Borger logind**

Alle borgere kan logge ind på [www.pleje.net](http://www.pleje.net) ved brug af NemId

- **Borger App**

Borger kan downloade app og selv tilføje foto af sår

## **Log ind**

På siden [www.pleje.net](http://www.pleje.net) indtastes brugernavn og kodeord hvorved du får adgang til din brugergruppes patienter.

Der arbejdes på en løsning så man kan logge på ved brug af medarbejder signatur.

## **Ret din profil**

Første gang du logger på, bedes du udfylde din profil

Udfyld EDI signatur.

- Edi Signatur skal indeholde:
- Dit navn
- Ansættelses sted (fx Dragør kommune hjemmeplejen)
- Adresse på ansættelsessted
- Tlf. nr. på ansættelsessted

Derudover bør du sikre at felterne med telefonnummer, mobilnummer og e-mail er korrekt udfyldt.

## **Behandlet /læst notat**

Læst af gruppe – en fra egen brugergruppe har markeret som læst

Behandlet – en fra egen brugergruppe har markeret notat som behandlet. Behandlet = udført.

Læst – marker som læst – notat til orientering



Funktioner	
<input checked="" type="checkbox"/> Læst af gruppe	info
<input checked="" type="checkbox"/> Behandlet	info
<input type="checkbox"/> Læst	info

## **Brug for hjælp**

Kontakt din lokale superbruger

Klik på hjælp i pleje.net

Ved sårfaglige spørgsmål kontakt relevant sårambulatorium eller sårcenter.

## Følgende faner skal være udfyldt når en patient henvises telemedicinsk

- Opret ny patient
- Udfyld stamoplysninger
- Rediger patient anamnese
- Udfyld undersøgelse
- Opret sår
- Udfyld vurdering
- Overfør billede
- Opmåling af sårareal

### Opret ny patient

Klik på ny patient

Første gang du opretter en patient, vil du blive bedt om at indtaste dit eget cpr nummer. Hvis dette indtastes henter Pleje.net automatiske oplysninger om patienters adresse mm via cpr-registeret.

Ved oprettelse af en *testpatient* sæt kryds i erstatnings cpr nr. vælg et cpr med mindst to bogstaver samt et navn på testborgeren på f.eks. en tegneseriefigur.

### Udfyld stamoplysninger

CPR – herefter hentes data fra cpr-register

Fastnet og/eller mobilnummer på patienten

Hvis borger ikke kan modtage svar pr telefon, anfør det i kommentarfeltet.

Vælg kommune (undlades hvis hjemmesygeplejen ikke er behandlingsaktør)

Vælg hospital (undlades hvis hospital ikke er behandlingsaktør)

Søg og vælg praktiserende læge – (hvis test pt vælg: Pleje.net – Dansk Telemedicin-test)

Fodterapeut tilføjes hvis borger har ønske om at privat praktiserende fodterapeut får læsemulighed i pleje.net

Udfyld alle \*

Send auto notat - klik **ja**, herved sendes automatisk besked via EDI/KM til kommune, praktiserende læge og hospital om at borger er oprettet i pleje.net

Kontroller at brugergrupper er korrekte.

Klik GEM

### Rediger patient anamnese

Udfyld:

Højde og vægt (vigtig ved antibiotika ordination)

Intolerans og allergi – beskriv

Kronisk sygdom

Medicin se FMK

Hjælpemidler og mobilitet

Forbrug af rusmidler

Forebyggende kontroller

Relevante sociale oplysninger

Livsstil for diabetikere, udfyld i kommentarfeltet:

- Hvor hyppigt går borger til fodterapeut
- Motion / aktivitet (eks går på gaden med roulator dagligt)
- Hvordan ligger blodsukker værdier og hvem kontrollerer diabetes og hyppighed

Husk at klikke på GEM

## Udfyld undersøgelser

Klik på fanen undersøgelser

Klik på ny undersøgelse skal **altid** udfyldes ved oprettelse af fod og bensår

Udfyld relevante punkter under ny undersøgelse

- Palpabel puls ja/nej/ikke undersøgt
- Neuropati undersøgelse altid ved fodsår
- Blodsuktermåling (Kendt diabetiker)
- Klik på GEM

## Opret sår

Klik på Nyt sår (øverst til højre på siden)

Klik på sårtype

Der fremkommer en uspecificeret diagnose

(OBS et tryksår på fod på en patient med diabetes, er et diabetisk fodsår)

Tegn på phantom så placering er tydelig

Udfyld såranamnese alle \*

- Herefter besvares alle de følgende spørgsmål som er afhængig af sårtype (diabetisk, tryksår andre sår)

Klik på GEM

## Udfyld vurdering

Klik på fanen vurderinger

Klik på ny vurdering

Udfyld vurderingen

Kommentarfeltet anvendes til spørgsmål og til data som ikke passer ind i vurderingsfanen (f.eks brug af pelotte)

Afsend som EDI – hvis du ønsker at sende oplysningerne til dit omsorgssystem (EOJ)

Klik på GEM

## Send vurdering/notat som EDI til omsorgssystemet

Hvis du har klikket send som EDI på vurderingsfanen, sammenfattes vurderingen i et notat.

Rediger notatet efter behov.

Vælg modtager (egen kommune, evt egen læge) ved at krydse af i EDI samt *link*

Link giver læseadgang til denne patient i Pleje.net til dine kollega

Klik på GEM  
Send *ikke* EDI til Videncenter for sårheling.

### **Mobil app til foto og vurderingsskema**

Til foto af sår samt udfyldelse af vurderingsskema, kan du anvende pleje.net app. Du kan via en sikker forbindelse sende data fra app til Pleje.net.  
Downlade app fra enten Google Play eller App Store.

Åben app´en swipe til højre og indtast brugernavn og password.  
Dermed for du tildelt en pinkode, som fremadrettet er dit password til app én.  
Glemmer du din pinkode, kan du i app´en swipe til højre og skrive password igen.

Du tager foto med kamerafunktion i app´en og sender den til enten indbakke i Pleje.net eller til patientens sår direkte. Vurderingsskema kan udfyldes i appen i samme arbejdsgang.

### **Overfør billede via pc/tablet**

Klik på nyt notat  
Klik på gennemse  
Vælg oversigtsfoto samt relevant billede (evt flere billeder)  
Klik på GEM

### **Opmåling af sårareal på billede**

Klik på Sårdata / Billedfremviser  
Hvis du har anvendt linealer fra Dansk Telemedicin vil systemet muligvis selv genkende QR koden og selv måle 3 cm på fotoet.  
Ellers skal du anvende optegningsværktøjet – 3 cm og tegne 3 cm på linealen på fotoet.  
Herefter tegner du ved hjælp af musen omridset af såret / sårene på fotoet.  
Ved behov kan du flytte rundt på de "gule prikker" som fremkommer, så de følger sårets omkreds bedst muligt.  
Klik på Gem  
En god ide kan være at anvende zoom funktionen som ligger gemt bag visning i billedfremviseren

Ved oprettelse af sår – overføres altid et oversigtsfoto ud over et foto tæt på.

 ***Nu er borgeren oprettet/henvist, og der kan ventes respons inden for to hverdage.***

# Følgende opdateres ved forværring, hver 14 dag eller efter aftale

- Udfyld vurdering
  - Kommentarfeltet anvendes til spørgsmål og til data som ikke passer ind i vurderingsfanen (f.eks brug af pelotte)
  - Afsend som EDI – hvis du ønsker at sende oplysningerne til dit omsorgssystem (EOJ)
- Overfør et nyt foto
- Opmåling af sårareal på billede

## Afslut sår i pleje.net

Læg et afslutnings foto ind, der viser sårstatus ved afslutning

Klik på afslut sår i pleje.net

Udfyld relevante felter

Klik på gem

Herefter åbner fanen nyt notat, her skrives et mere kortfattet notat /resume af forløbet samt en kort beskrivelse af forebyggende tiltag i forhold til fremtidige sår

Klik på EDI samt link

Klik på egen læge/kommune/hospital

Klik på gem

Notatet er nu sendt som EDI til ovenstående

## Afslut borger i pleje.net

Afslut alle sår for at borger kan afsluttes i systemet – som anført ovenfor.

## Adgang til egen læge

Er automatisk sendt til praktiserende læge ved udfyldelse af autonotat og link på stamdata.

Endvidere skal egen læge orienteres løbende, ved div ordinationer mm – vælg at sende notat som EDI og kryds egen læge af inkl. link.

## Adgangskode til borger/pårørende / fodterapeut

Borger kan anvende Nemid til logind

Patientvejledning til telemedicinsk sårvurdering, kan findes på centerets pjecer:

<http://www.bispebjerghospital.dk/S>

Hvis borger ikke har Nemid kan den kommunale telesygeplejerske med adgang til pleje.net tildele adgang.

Borgerens cpr. nr. er brugernavn

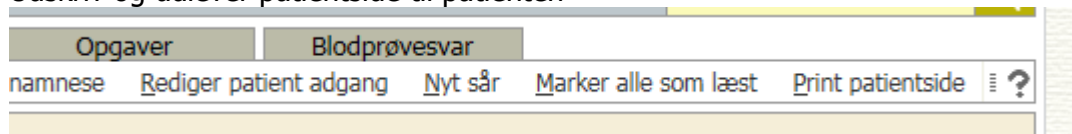
Kode findes på stamdata / rediger patient adgang / patientrelationer – her ses den kode som skal udleveres til borger.


Koden er aktiv i 150 dage.

Koden kan forlænges ved at klikke på kalenderen vælg ny dato

## **Print patientside**

Udskriv og udlever patientside til patienten



 Patientvejledning til telemedicinsk sårvurdering, kan findes på centerets hjemmeside

## **Ved akut forværring eller infektionstegn hos en diabetiker med sår**

*Ved diabetisk fodsår med akut forværring, infektionstegn – kontakt altid praktiserende læge eller akut telefonen for at afklare behov indlæggelse/akut behandling.*

## **Hvis du poder**

Rekvirer podesæt ifølge vejledning.

Opret Undersøgelse i Pleje.net

Anfør hvorfra podning er taget

Opret Opgave med reminder om podesvar ( ca 3-4 hverdage efter)

## **Opret Opgave**

Klik på Opgaver fanen

Udfyld \*

Klik på Gem

Opgave anvendes til Obs podesvar dato, ambulant tid på S40 samt dato for næste opdatering af vurdering og foto hvis denne varierer fra hver 14 dag.



# Quick guide

Særligt fokus ved oprettelse af ny patient:

Udfyld stamoplysninger	Send autonotat til egen læge
Rediger patient anamnese	Vægt, diagnose og kendte bevillinger f.eks §112
Udfyld undersøgelse	Fodpuls ved fod og bensårpatient
Opret sår	Vælg relevant diagnose
Udfyld vurdering	Hver 14 dag, med mindre der er kalender aftale om andet
Overfør billede	Oversigts foto samt et tæt på – fokuser, så foto er skarpt
Opmåling af sårareal	Så sårudvikling kan følges

## Opdatering ved forværring, hver 14 dag eller efter aftale

- Udfyld vurdering
  - Kommentarfeltet anvendes til spørgsmål og til data som ikke passer ind i vurderingsfanen (f.eks brug af pelotte)
  - Afsend som EDI – hvis du ønsker at sende oplysningerne til dit omsorgssystem (EOJ)
- Overfør et nyt foto
- Opmåling af sårareal på billede