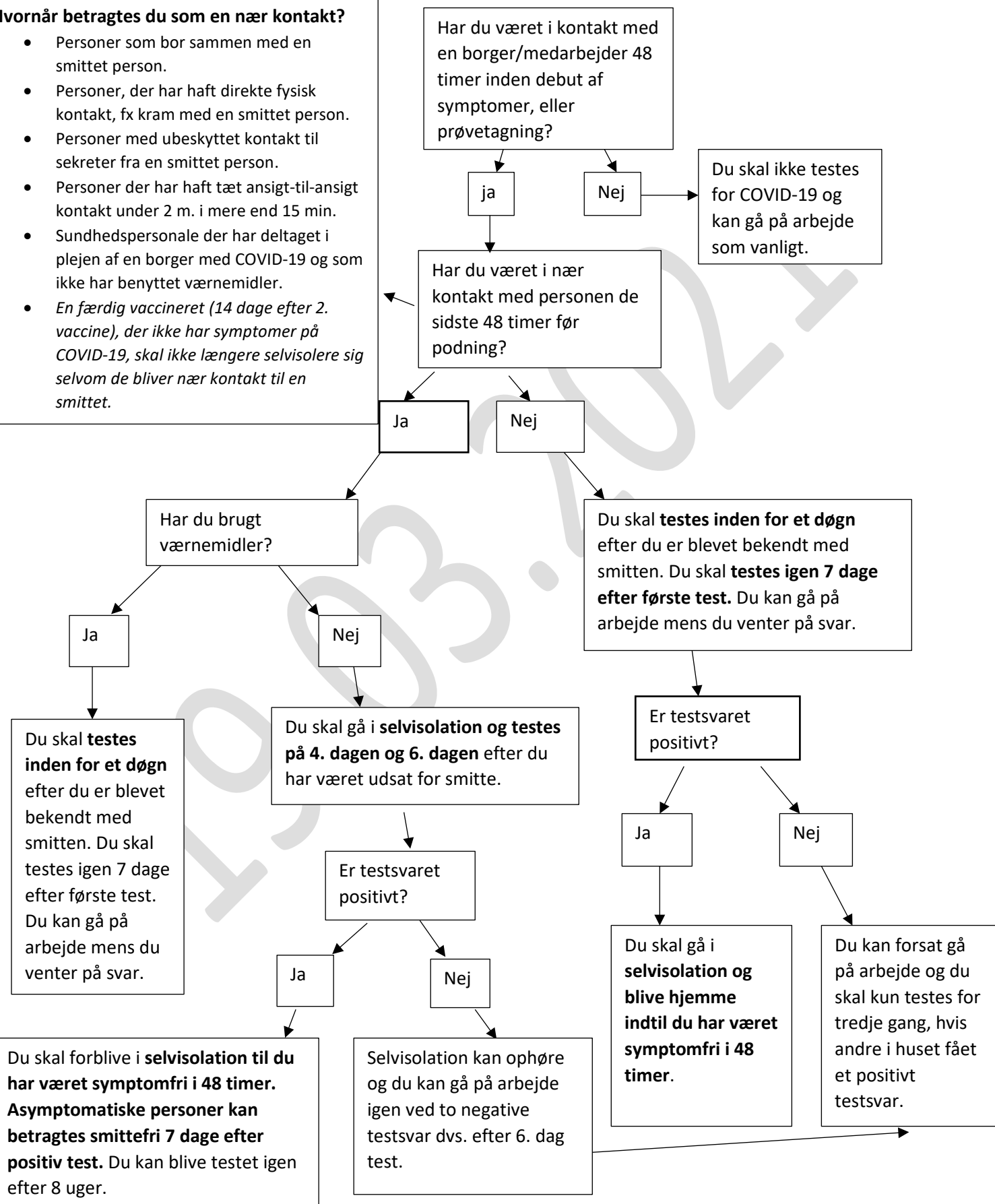


Flowchart ved udbrud på Ældrecentre, udbrud defineres som første tilfælde af COVID-19 hos enten en medarbejder eller en beboer på en institution. Styrelsen for patientsikkerhed definerer ikke Hj.plejen som en institution.
institution.

Hvornår betragtes du som en nær kontakt?

- Personer som bor sammen med en smittet person.
- Personer, der har haft direkte fysisk kontakt, fx kram med en smittet person.
- Personer med ubeskyttet kontakt til sekreter fra en smittet person.
- Personer der har haft tæt ansigt-til-ansigt kontakt under 2 m. i mere end 15 min.
- Sundhedspersonale der har deltaget i plejen af en borger med COVID-19 og som ikke har benyttet værnemidler.
- *En færdig vaccineret (14 dage efter 2. vaccine), der ikke har symptomer på COVID-19, skal ikke længere selvisolere sig selv om de bliver nær kontakt til en smittet.*



Reference : <https://www.sst.dk/-/media/Udgivelser/2020/Corona/Genaabning/Plejecentre/Vejledning-om-forebyggelse-af-spredning-af-COVID19-paa-plejecentre.ashx?la=da&hash=0871F5300256F9EEF4844E0E809C78C35ED2E85F>