

**BRONDBY KOMMUNE****Ældre og Omsorg**

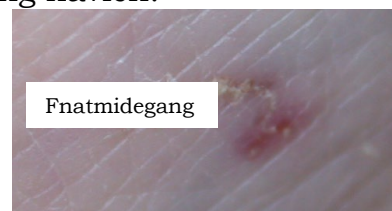
Udarbejdet af: Hygiejnenetværksperson Susanne Parbst

Godkendt i **Topledergruppen**: Oktober 2017Ansvarlig: **Centerleder i Æblehaven**Revideret: **Revideret oktober 19**Revideres senest: **Oktober 2021**

|                                 |  |
|---------------------------------|--|
| <b>Instruks: Fnat (scabies)</b> |  |
| <b>Målgruppe</b>                | Medarbejdere i visitation, pleje- (private og kommunale leverandører), trænings-, rengørings- og serviceområderne i Ældre og Omsorg  |
| <b>Formål</b>                   | At forebygge spredning af fnat   |
| <b>Mål</b>                      | At forekomst af fnat håndteres korrekt og ens af alt involveret personale<br>At borgere og personale oplever at smitteforebyggelse håndteres professionelt   |
| <b>Diagnosen</b>                | <p><b>Fnat forårsages af fnatmiden</b> (scabies), som er 0,3 – 0,4 mm lang og kun kan ses med lup. Hunmiderne gnaver sig ind i huden, og danner små gange hvor de lægger æg. Æggene udklækkes til larver efter 3-4 dage, og er fuldt udviklet efter 1 uge. Fnat er meget smitsom. Overføres ved direkte kropskontakt, men i svære tilfælde også via sengetøj, tøj og stofmøbler. Fnatmiden, dens afføring og æg, stimulerer vores immunforsvar til at gå til angreb og forårsager dermed kløe. Miden kan overleve 36 - 48 timer uden for mennesket.</p> <p>Fnatmiderne foretrækker; fingre, albue, armhuler, kønsdele, baller, knæhaser, vriste, fødder og området omkring navlen. Midens gange kan netop ses med det blotte øje. De er gråhvide, tynde og slyngede og kan blive op til 10 mm lange. Miden kan ses som en sort prik for enden af gangen, men kan være vanskelig at opdage.</p> <p><b>Hos immunsvækkede og ældre</b>, kan ses en særlig variant af fnat, den såkaldte crustøs-/skorpefnat (tidligere norsk fnat). Her udvikles et meget højt antal mider, og skorpet, skællende hud, <b>som ikke klør</b>. Denne fnatform er meget smitsom ved berøring af den inficerede hud. Diagnosen skal stilles af en hudlæge</p> |
| <b>Symptomer generelt:</b>      | <ul style="list-style-type: none"> <li>• Intens kløe, især om natten</li> <li>• Starter typisk 2-3 uger (op til 6 uger) efter smitte</li> <li>• Rødlige prikker/ striber/ blærer/eksem og kradsningsmærker på angrebsområderne</li> <li>• Små vandblærer på penis</li> </ul>   |



Fnat på håndled



Fnatmidegang

|  |  |
|--|--|
| <p><b>Ansvar</b></p>                                 | <p><b>Sygeplejerskens opgaver:</b> Se F2.1.4 Instruks: Supplerende hygiejniske forholdsregler Planlægning. <b>Den lokale hygiejnenøgleperson</b> kan kontaktes, mhp. yderligere råd og vejledning.</p> <p><b>Behandling:</b><br/>Hele husstanden, og personale der har været i direkte kropskontakt med borgeren, bør behandles samtidig<br/>Permethin creme 5% fås i håndkøb. <b>Følg brugsanvisningen nøje</b></p> <p>Kløen kan fortsætte i 4-6 uger efter behandling. Lægen kan supplerre behandlingen med hævelsesdæmpende hormon (steroid)</p>  |
| <p><b>Supplerende hygiejniske forholdsregler</b></p> | <p><b>Skal følges, til 12 timer efter påbegyndt behandling.</b></p> <p><b>Medicinske engangshandsker (nitril) anvendes ved:</b></p> <ul style="list-style-type: none"> <li>• Al direkte <b>al direkte hudkontakt</b> og pleje samt rengøring.</li> </ul> <p><b>Overtrækskittel, der dækker arbejdsdragten og slutter tæt ved håndleddene, anvendes ved:</b></p> <ul style="list-style-type: none"> <li>• Al direkte kontakt med borgeren, dennes udstyr, samt vasketøj</li> <li>• Rengøring</li> </ul> <p><b>Se i øvrigt:</b></p> <ul style="list-style-type: none"> <li>• <b>Var-Healthcare</b></li> <li>• Instruks F2.1.3 Værnemidler</li> <li>• Instruks F2.1.2 Håndhygiejne</li> </ul> |
| <p><b>Tøj og linned</b></p>                          | <ul style="list-style-type: none"> <li>• Umiddelbart efter behandling skiftes til rent tøj og sengetøj</li> <li>• Sengetøj og tøj vaskes ved minimum 60 grader, eller lægges i lukket plastikpose i min. 48 timer.</li> <li>• Større beklædningsgenstande, overtøj, dyner, tæpper, puder og madrasser luftes godt og køligt og sættes bort i min. 48 timer</li> </ul>  |
| <p><b>Rengøring</b></p>                              | <p><b>Vasketøj Hjemmeplejen</b></p> <ul style="list-style-type: none"> <li>• <b>De Forenede Dampvaskerier:</b> Tøjet lægges i vandopløselige geleposer*</li> <li>• <b>Trasbo A/S:</b> Tøjet sorteres efter vasketemperatur, og lægges i vandopløselige geleposer</li> </ul> <p><b>Vasketøj ældrecentrene</b></p> <ul style="list-style-type: none"> <li>• <b>Vasketøj til institutionsvask:</b> Tøjet lægges i vandopløselige geleposer.</li> <li>• <b>Vasketøj internt:</b> Tøjsækken skal mærkes <b>"Skal vaskes separat"</b></li> </ul>   |
| <p><b>Rengøring</b></p>                              | <ul style="list-style-type: none"> <li>• Foretages sidst på dagens program</li> <li>• Seng og vaskbar madras rengøres med vand og sæbe samt desinficeres med ethanol</li> <li>• Øvrige vandrette flader i sove- og badeværelse rengøres med almindelige rengøringsmidler</li> </ul>  |

|  |   |
|--|---|
| <p><b>Undersøgelse og behandling uden for hjemmet</b></p> <p><b>Personale med fnat</b></p> | <ul style="list-style-type: none"> <li>• Har en beboer med Crustøs-/skorpefnat opholdt sig i fælles opholdsrum inden diagnosen er stillet, skal disse rengøres eller lades urørt i 72 timer</li> <li>• Møbler rengøres og støvsuges grundigt (støvsugerposen skiftes efter hver brug**). Tekstiler, samt møbler betrukket med tekstiler, vaskes ved min. 60° C eller lades urørt i 72 timer (eventuelt overdækket af plastik for at indikere, at møblerne ikke må benyttes).</li> </ul> <p><b>Hvis borgeren skal til behandling eller undersøgelse udenfor hjemmet</b>, skal følgende så vidt muligt efterleves:</p> <ul style="list-style-type: none"> <li>• Indtil 12 timer efter påbegyndt behandling, må borger ikke transporteres sammen med andre</li> <li>• Ambulancepersonale og andet personale, skal informeres om at bære overtrækskittel og handsker, i forbindelse med direkte kontakt. Fx forflytning fra seng til bære</li> <li>• Modtagende behandler informeres inden</li> <li>• Borgeren skal være iført rent tøj</li> <li>• Eventuelle sår eller eksem, skal være dækket af en tætsluttende forbinding uden tegn på gennemsvivning</li> </ul> <p>Personale med fnat, må ikke arbejde med direkte pleje- og/ eller behandlingsopgaver før 12 timer efter påbegyndt behandling</p> |
| <p><b>Lovgrundlag</b></p> <p><b>Referencer</b></p> <p><b>Kilder</b></p>                    | <p><a href="https://www.ssi.dk/sygdomme-beredskab-og-forskning/sygdomsleksikon/f/fnat">https://www.ssi.dk/sygdomme-beredskab-og-forskning/sygdomsleksikon/f/fnat</a> august 2019</p> <p>Centralenheden for hygiejne 2019 <a href="#">NIR supplerende forholdsregler ved infektioner og bærertilstand i sundhedssektoren</a> 5.1 udgave 2019, Afsnit 5.6 Fn timer ** Side 56</p> <p>Centralenheden for hygiejne 2019 <a href="#">rettelsesblad for hygiejneretningslinjer supplerende forholdsregler</a> 11 okt. 2019</p> <p>Sundhed.dk februar 2019</p> <p>Pro.medicin.dk/Sygdomme/Scabies maj 2019</p>   |